

世界で初めての携帯型クラック幅測定器

Crack EYE[®]

クラック アイ

コンクリート、金属等のクラック幅を
瞬時に測定しその幅をデジタル表示します



特徴

- 胸ポケットに入る軽量コンパクト設計
- スイッチを押すだけの簡単操作
- 0.05mm~2mmの範囲で測定可能
(表示は0.05mm単位となります)
- 電源投入時にバッテリー残量の表示
- 電源消費時にLow表示及びブザー音
- 充電式電池内蔵
- 防塵・防露構造

KGS 計測技術サービス

東京本社 〒112-0004 東京都文京区後楽1丁目2番8号
後楽一丁目ビル8階
TEL:03-6379-0334 FAX:03-6379-0335
大阪営業所 〒550-0002 大阪市西区江戸堀2丁目1-1
江戸堀センタービル9階
TEL:06-6225-1088 FAX:東京本社に統一
URL:<http://www.kgs-inc.co.jp/>
E-mail:tokyo_sales@kgs-inc.co.jp

クラック アイ

特許出願中

価 格：76,000円

外形寸法：100mmx70mmx25mm

重 量：105g

電 源：充電式電池 (8.4V) 内蔵

満充電時の使用可能時間：

測定500点/日として約3日間

(測定 1回当たり5secとして)

測定精度：FS5%以下

制御方法：マイクロプログラム方式

検出素子：CCD

照明素子：3φ赤色LED

表示素子：7セグメントLED

付属品

●専用充電器 (15時間充電型)

落下防止ストラップ

Marking Sheet (測定補助具)

先端遮光スポンジ等スベア部品一式

オプション

●リフレッシュ機能付き急速充電器

・マイクロプログラム方式

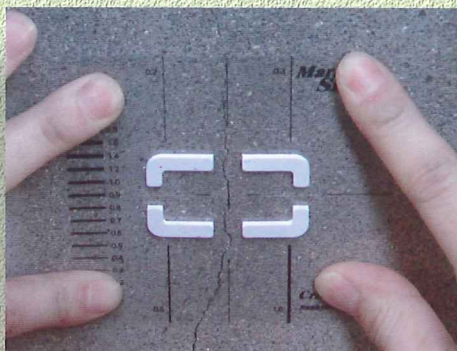
・放電~充電完了を約60分で終了

・AC100V/DC12V対応

●Marking Sheetスベア

●先端遮光スポンジ等スベア部品

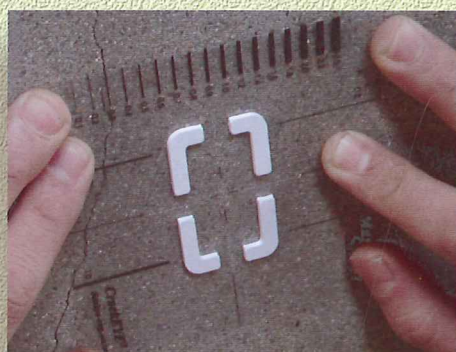
● MarkingSheet の使い方



1.測定したいクラックにMarking Sheetを合わせます。

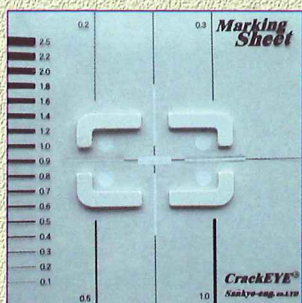


2.次にMarking Sheetの白い枠に合せてCrack EYEをセットし、Crack EYEのボタンを押します。CrackEYEに測定結果が表示されます。



3.Marking Sheetはクラックスケールの機能も持っておりますので、Crack EYEでの測定が困難なクラックはMarking Sheetで測定する事が出来ます。

携帯型クラック幅測定器 Crack EYE オプション



Marking Sheet スペア

Marking SheetはCrack EYEでクラックを測定する際に使用する測定補助具です。CrackEYEの精度確認用に4本の基準線がついています。また、クラックスケールの機能も持ち併せています。本体に1枚添付されています

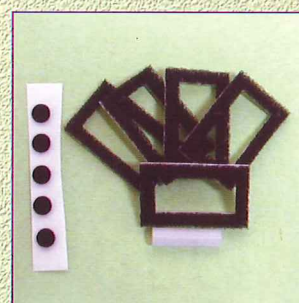
(価格 2,200円)



Quick Charger

Quick ChargerはCrack EYE専用のリフレッシュ機能付き急速充電器です。AC100V (家庭用電源) に対応しており、約1時間で充電が完了します。

(価格 18,000円)



先端スポンジ等スペア部品

Crack EYEの先端部に取り付けるスポンジ・ゴム足および電源遮断ジャックのスペアセットです。本体に添付されている部品と同じです。

(価格 500円)

超音波・弾性波で
コンクリート構造物の
厚さ、クラックを直ちに測定



小型・軽量 (バッテリー内蔵)
パソコン (Windows) 対応

特徴および用途

- 1.コンクリート構造物の厚さ測定 (最大500mmまで)
- 2.ひび割れ深さの測定が自動演算により可能 (BS法・TC-T0法、他)
- 3.内部欠陥の検出
- 4.コンクリートの剥離・空隙部の検出
- 5.コンクリートの音速測定
- 6.パソコンに測定波形を取り込み、保存、管理、解析処理が可能
- 7.弾性波による杭長等の測定

コンクリート測定装置
ソニックサーチャ TR-300

製造元

三協エンジニアリング株式会社

(社) 日本非破壊検査協会員
日本建築士学会員

本社 TEL 06-6453-5388 (代表)
東京営業所 TEL 03-3674-8837
名古屋営業所 TEL 052-362-4400

e-mail info@sankyo-eng.com
homepage http://www.sankyo-eng.com