

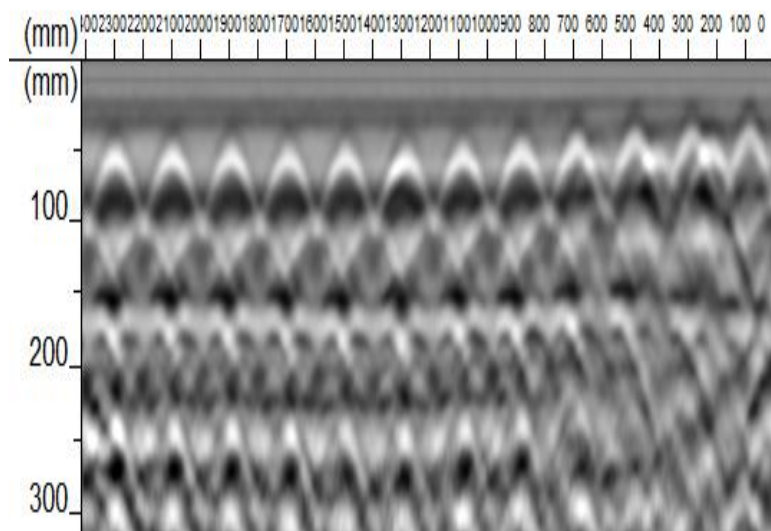


ADSPIRE01 事例集

株式会社計測技術サービス

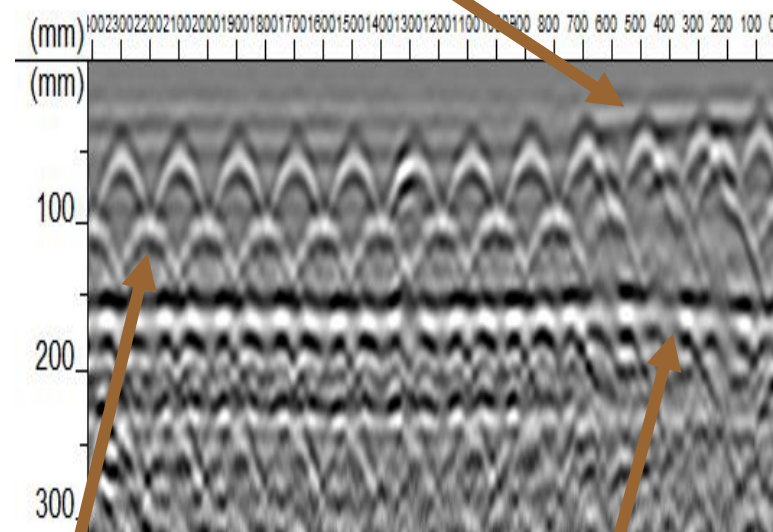


千鳥配筋と配管



NJJ-200(K)

鉄筋の横にある配管も綺麗に見える。



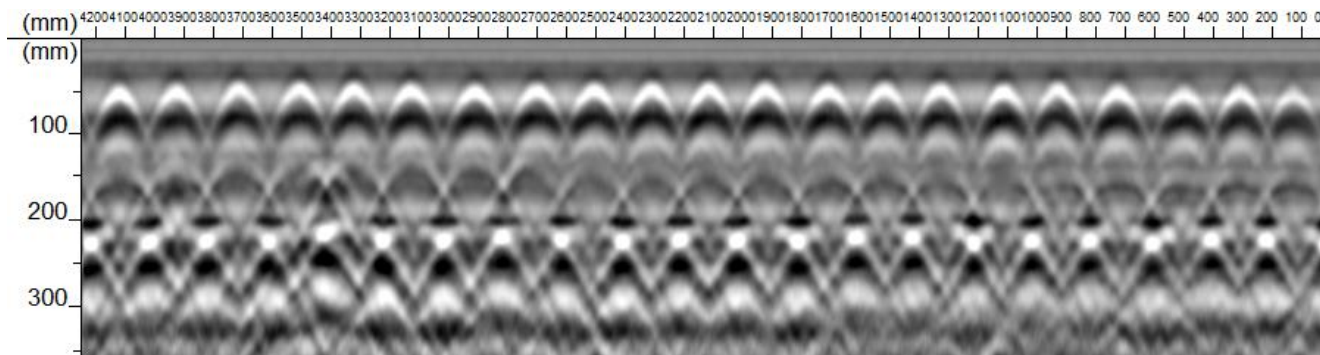
ADSPIRE 01

千鳥配筋の下端筋も綺麗に見える。

躯体厚の反射も綺麗に見える。

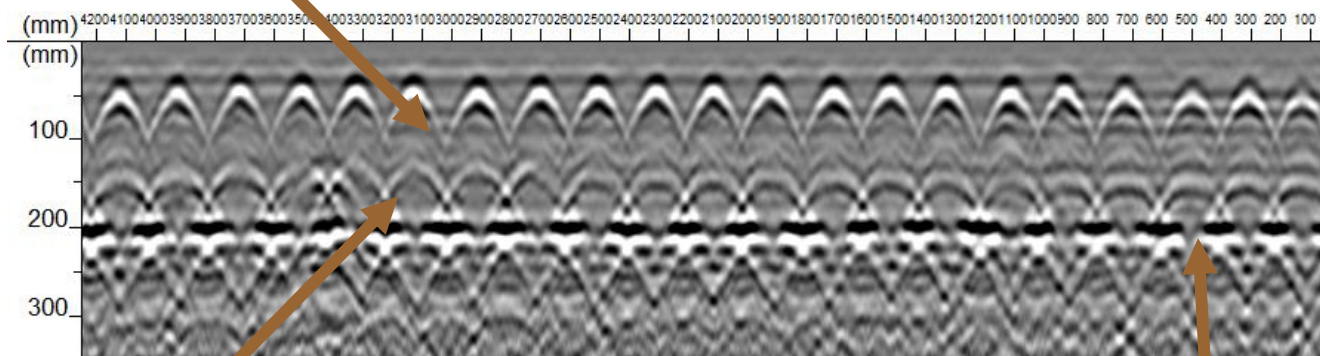


ダブル配筋



NJJ-200(K)

余計なノイズが除去され、リングングが少ない



ADSPIRE 01

ダブル配筋の下端筋も切れに見える。

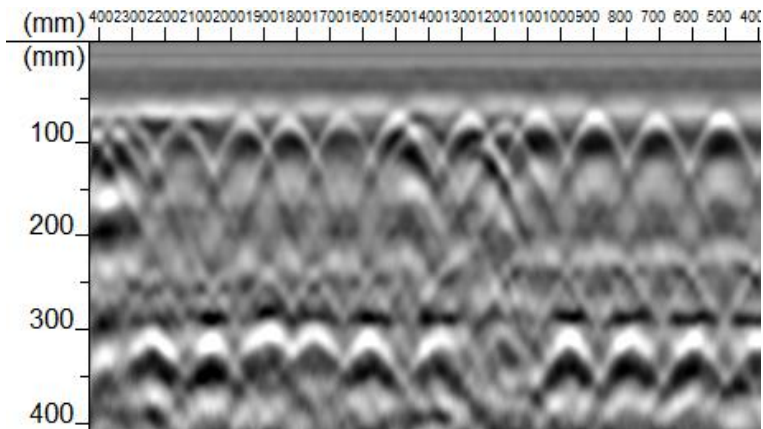
躯体厚の反射も綺麗に見える。



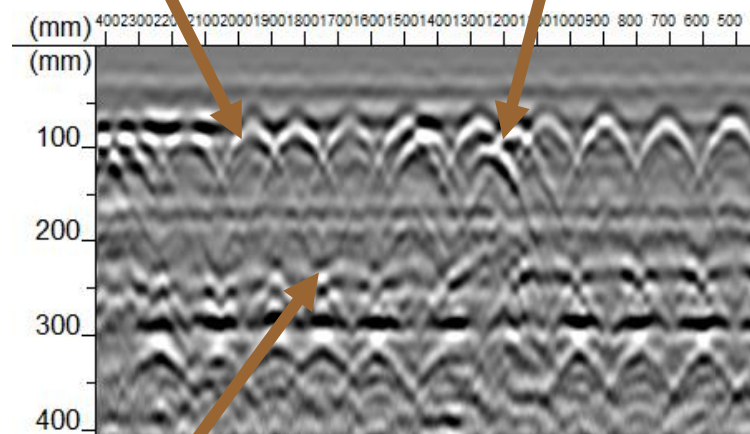
ダブル配筋

鉄筋の間の埋設管も綺麗に見える。

余計なノイズが除去され、リングングが少ない



NJJ-200(K)



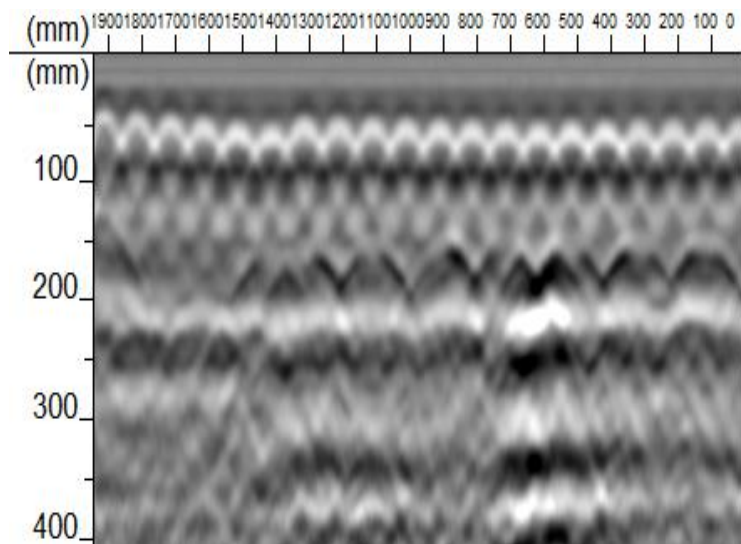
ADSPIRE 01

ダブル配筋の下端筋も切れに見える。

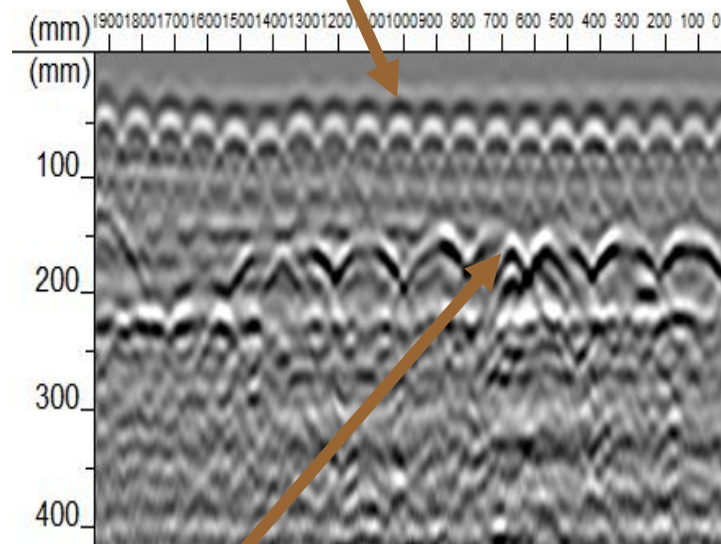


メッシュ筋とデッキプレート

メッシュ筋がより見やすくなっている。



NJJ-200(K)

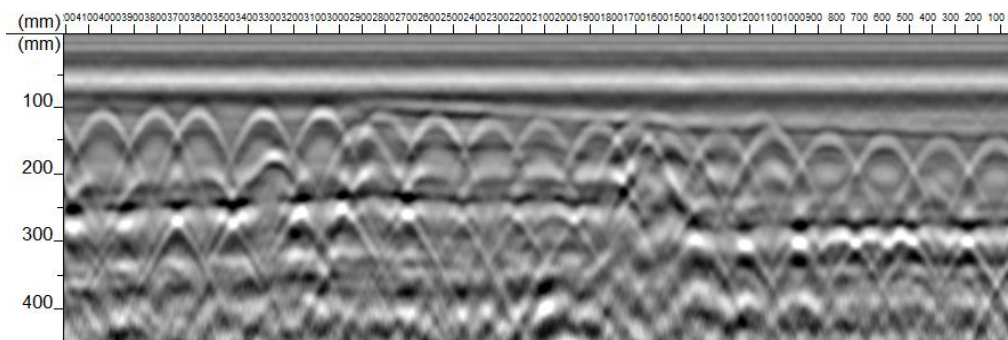


ADSPIRE 01

埋設配管がはっきり見える。

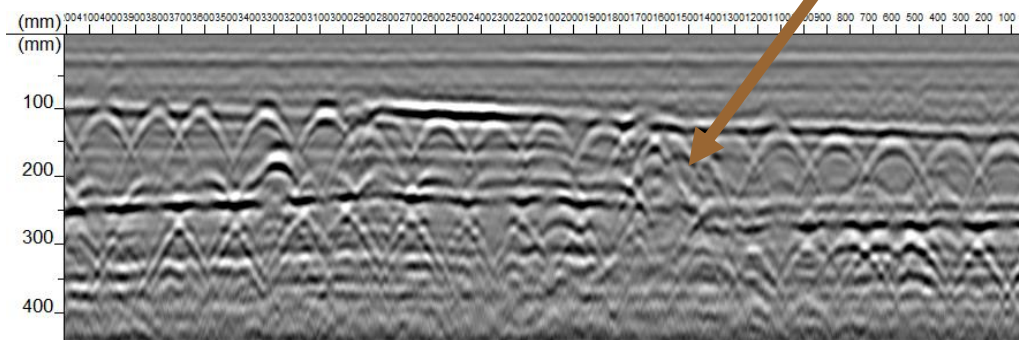


梁



NJJ-200(K)

小梁の反応が分かりやすくなっている。

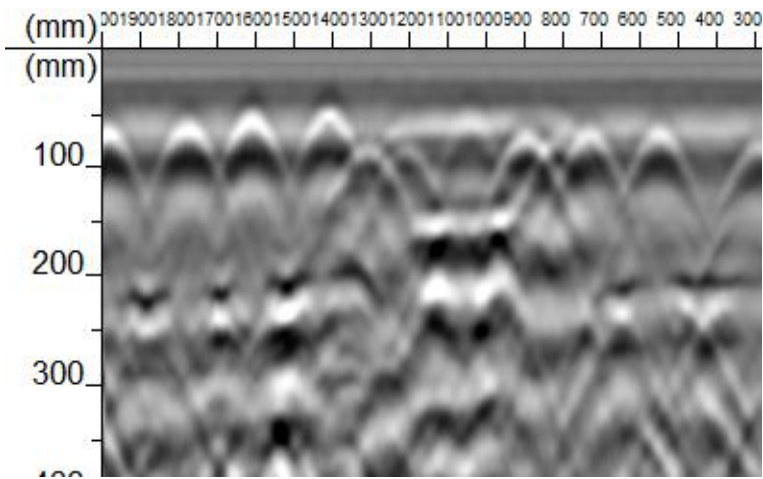


ADSPIRE 01

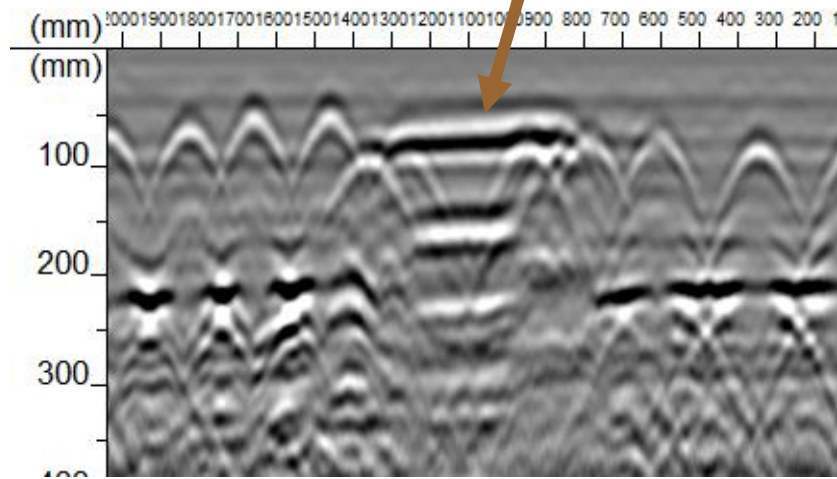


梁

H鋼の反応が分かりやすくなっている。



NJJ-200(K)



ADSPIRE 01