

地中埋設物探査レーダ グランドシア GROUNDSEER GN-02

道路下の埋設管(金属管・樹脂管)や空洞を非破壊で探査
埋設管工事の際の掘削事故防止や道路陥没の事前補修が可能に

特長

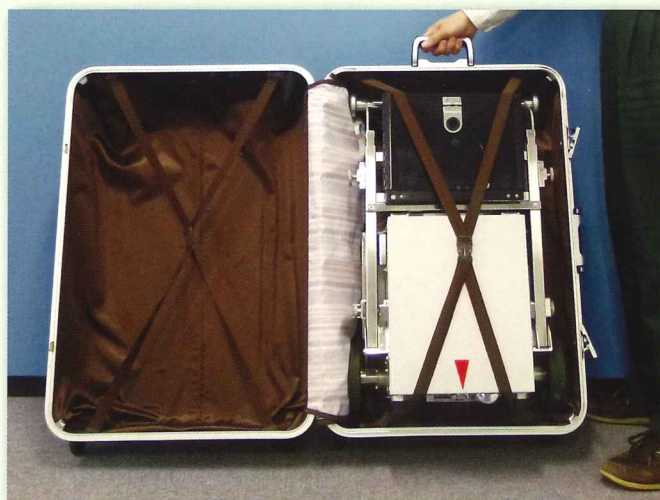
- 優れた探査性能
 - 最大深度1.5mの鮮明な探査画像
- 簡単な操作
 - 探査開始ボタンを押すだけ、面倒な設定不要
- 判りやすい表示
 - 埋設管の「自動検出」と
3データ同時比較「マルチモード」を搭載
- 軽量でコンパクト
 - 一人で車に積み下ろし可能(25kg)
 - 折畳み構造で、スーツケースでの輸送が可能



使用時

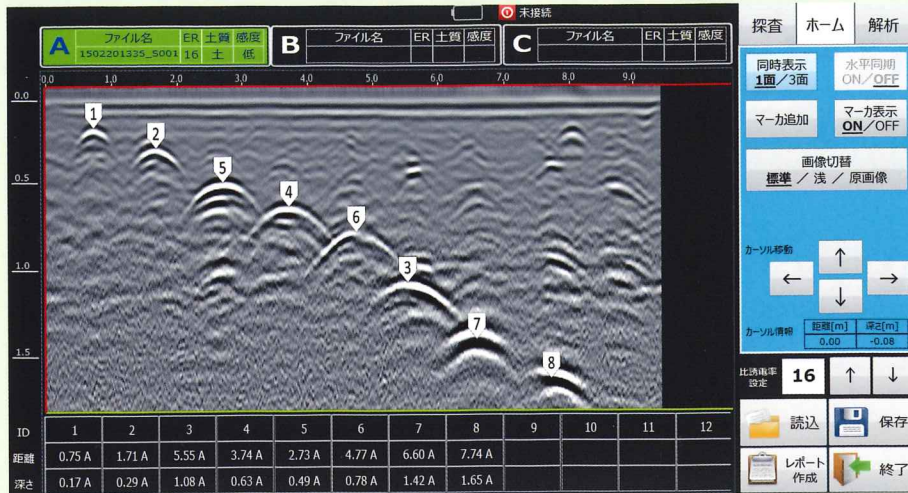


運搬時



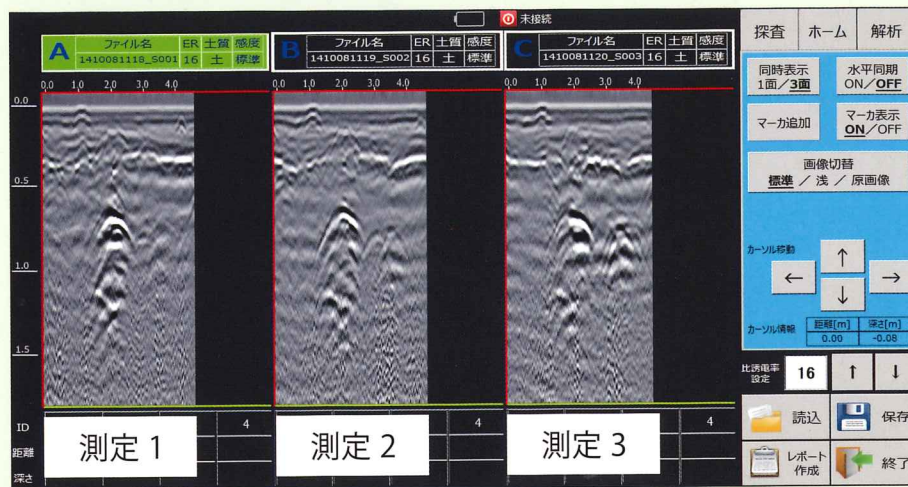
輸送時

表示例



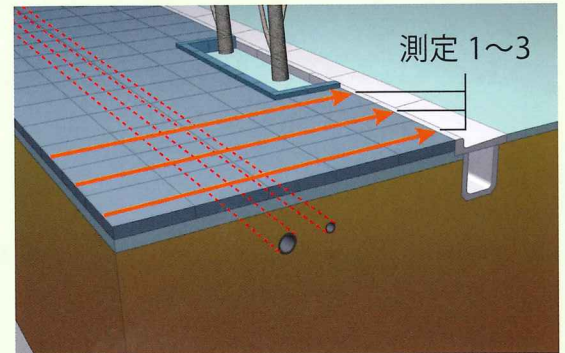
自動検出表示例

埋設管の反射波を自動検出し、判定を容易にします



マルチモード表示例

並行する3つの探査データを同時表示し、貫通する埋設管位置の把握を容易にします



探査のイメージ

主な仕様

項目	仕様	項目	仕様
レーダ方式	チャープレーダ方式	使用温度	0~40℃
探査対象物	金属管・樹脂管・空洞・鉄筋	電源	専用ニッケル水素バッテリー
探査深度	最大1.5m(土質により変化します)	連続運用時間	2時間(満充電から)
寸法	・使用時 W470×L610×H870mm ・運搬時 W470×L710×H300mm	構成品	レーダ本体、タブレットPC バッテリー、充電器
重量	25kg(バッテリー含)		

日本信号株式会社

EMS事業推進部

〒100-6513

東京都千代田区丸の内1-5-1 新丸の内ビルディング 13F

TEL:03-3217-7383

e-mail:groundseer@signal.co.jp

KGS 株式会社 計測技術サービス

本社 〒112-0004 東京都文京区後楽 1-2-8

後楽1丁目ビル8階

TEL 03-6379-0334 FAX 03-6379-0335

大阪 〒553-0003 大阪市西区江戸堀 2-1-1

江戸堀センタービル9階

TEL 06-6225-1088

URL <http://www.kgs-inc.co.jp/>

E-mail Tokyo_sales@kgs-inc.co.jp

■掲載した外観・寸法・データは、予告なく変更されることがあります。

■本製品は大阪ガス株式会社との共同開発によるものです。